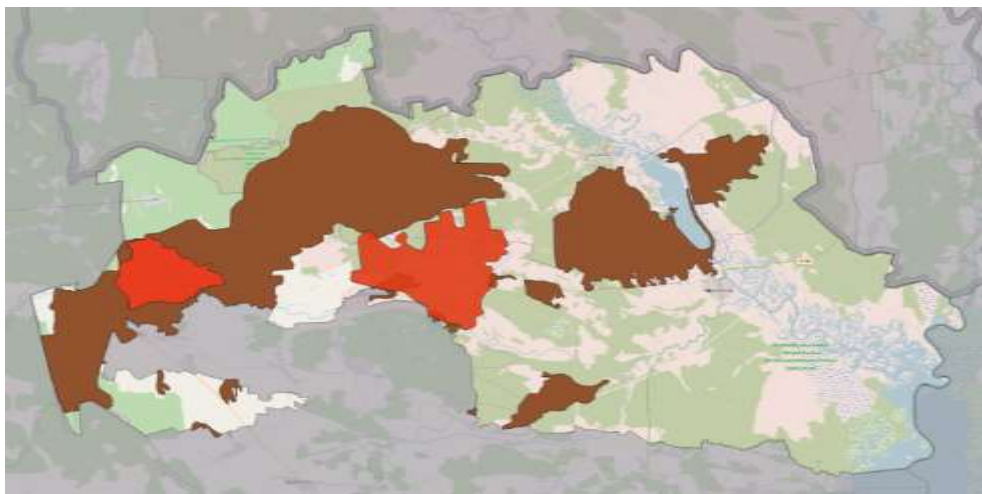


Пожежі і радіаційні ризики в умовах війни або: ЗВіЗБ(О) – це відкрите джерело іонізуючого випромінювання, що не буде контролюватися



Шлейфи задимлення від пожеж квітня 2020 р в ЗВ і ЗБ(О)В
[за матеріалами NASA, 2020]



Пожежі в ЗВіЗБ(О)В в 2015 (червоне) та 2020 (коричневе) роках
[за матеріалами ДСП «Екоцентр»]

Пожежі в ЗВіЗБ(О)В це:

- У 2015 році площа пожежі 17 км². Це призвело до виносу 130 ГБк ¹³⁷Cs. У 2020 році пожежі: 680 км² (близько 25 % зони відчуження). Винос склав вже 700 ГБк ¹³⁷Cs. Утворився субстрат для висихання і нових, ще масштабніших, пожеж
- Відповідно до НРБУ-97 – **радіаційні наслідки пожеж відповідають визначенню глобальної аварії**

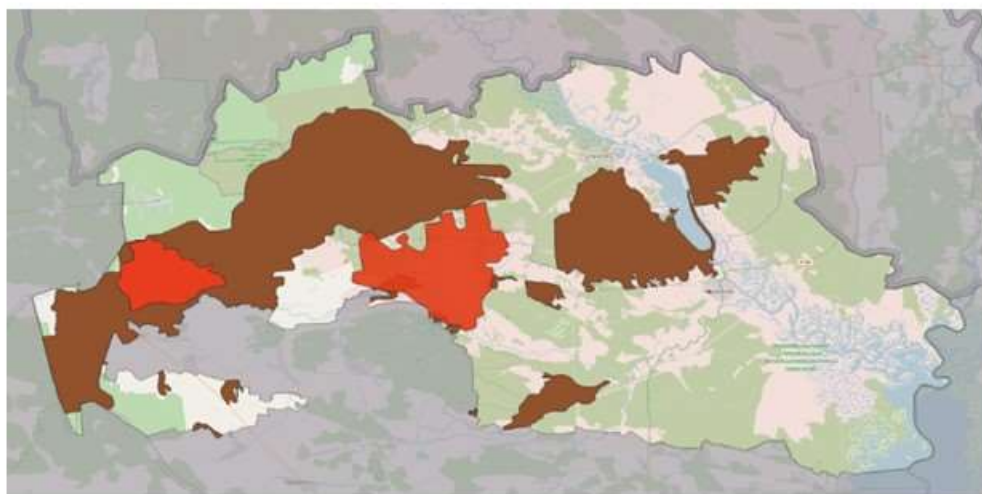
Військові дії в ЗВіЗБ(О) і її окупація це:

- Величезний ризик виникнення масштабних пожеж, що охоплять від 50 до 80 % її території (масштабність пожеж залежатиме від метеорологічних факторів в квітні 2022 року);
- Неможливість гасіння пожеж;
- Колосальні викиди радіонуклідів, які в 2-5 разів перевищать викиди 2020 року;
- Будуть забруднені традиційні території інтенсивного землеробства (вирощування зернових і олійних культур) центру, сходу і півдня України і прилеглих областей РФ (Кубань, Ставропілля).

Пожежі і радіаційні ризики в умовах війни або: ЗВіЗБ(О) – це відкрите джерело іонізуючого випромінювання, що не буде контролюватися



Шлейфи задимлення від пожеж квітня 2020 р в ЗВ і ЗБ(О)В
[за матеріалами NASA, 2020]



Пожежі в ЗВіЗБ(О)В в 2015 (червоне) та 2020 (коричневе) роках
[за матеріалами ДСП «Екоцентр»]

Пожежі в ЗВіЗБ(О)В це:

- У 2015 році площа пожежі 17 км². Це призвело до виносу 130 ГБк ¹³⁷Cs. У 2020 році пожежі: 680 км² (близько 25 % зони відчуження). Винос склав вже 700 ГБк ¹³⁷Cs. Утворився субстрат для висихання і нових, ще масштабніших, пожеж
- Відповідно до НРБУ-97 – **радіаційні наслідки пожеж відповідають визначенню глобальної аварії**

Військові дії в ЗВіЗБ(О) і її окупація це:

- Величезний ризик виникнення масштабних пожеж, що охоплять від 50 до 80 % її території (масштабність пожеж залежатиме від метеорологічних факторів в квітні 2022 року);
- Неможливість гасіння пожеж;
- Колосальні викиди радіонуклідів, які в 2-5 разів перевищать викиди 2020 року;
- Будуть забруднені традиційні території інтенсивного землеробства (виращування зернових і олійних культур) центру, сходу і півдня України і прилеглих областей РФ (Кубань, Ставропілля).